

# Mobilität mit erneuerbarer Energie – das neue Schiff der HTWG-Konstanz

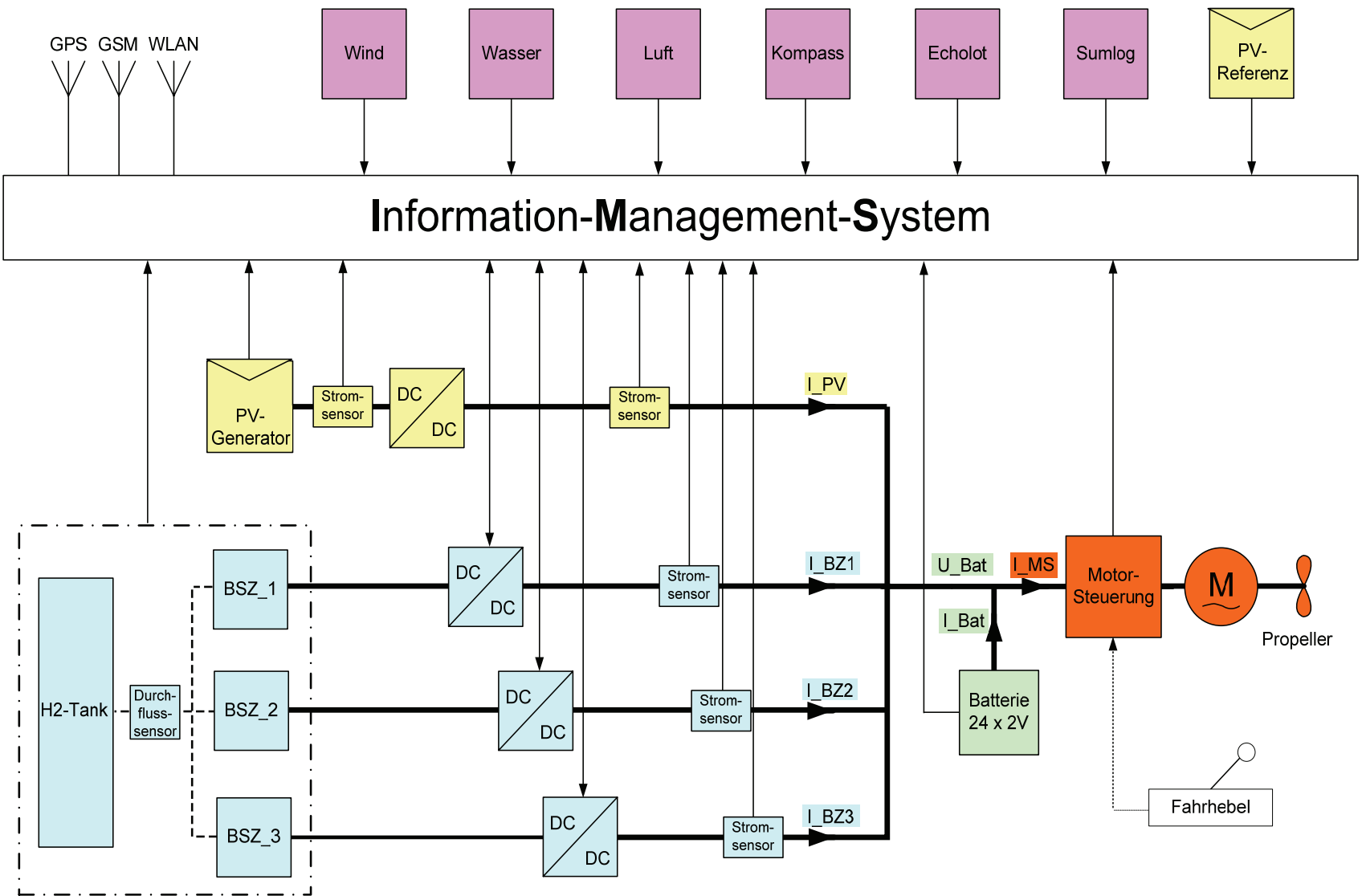
## Das **I**nformation-**M**anagement-**S**ystem (IMS)



Prof. Dr. Richard Leiner



# Überblick IMS





# Aufgaben des IMS



Display

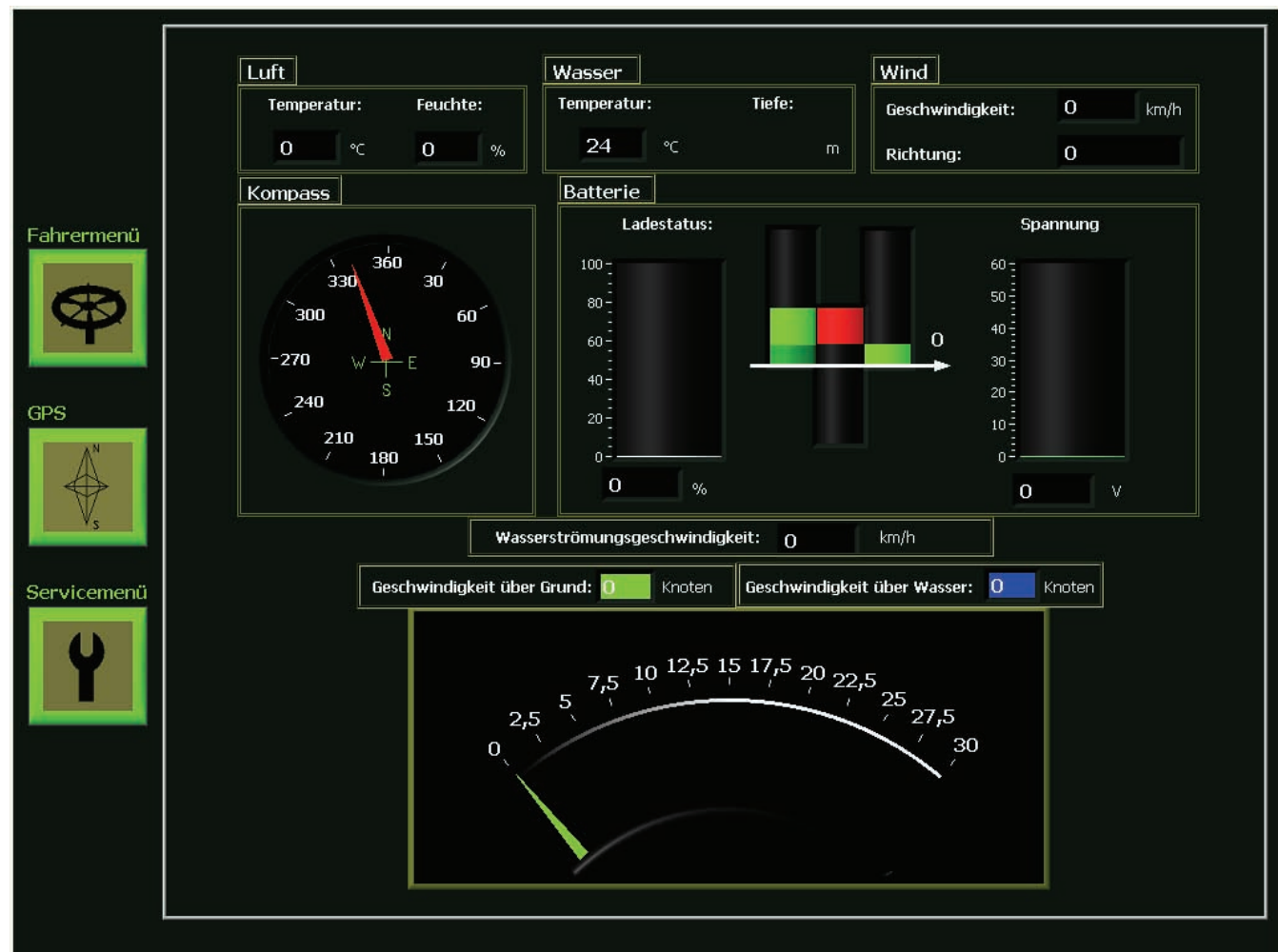
Energie-  
management

Analyse

Kommuni-  
kation

Internet

- Display für Schiffsführer und Service





# Aufgaben des IMS



- Intelligentes Energiemanagement

Display

Energie-  
management

Analyse

Kommuni-  
kation

Internet

The screenshot displays the IMS software interface with the following components:

- GPS-Daten:**
  - Breite: N 47° 40' 10"
  - Länge: E 9° 10' 29"
  - 13.20.08 GMT
  - 28.03.07
- Map:** A detailed map of the Lake Constance region (Bodensee) with a red dashed line indicating a path or boundary. Key locations like Konstanz, Kreuzlingen, and Friedrichshafen are visible.
- Cursor:**
  - Breite: 47° 30' 13"
  - Länge: 9° 35' 25"
  - Entfernung: 32,98 km
- Navigation and Service Menüs:**
  - Fahrer Menü (Steering wheel icon)
  - GPS (Compass icon)
  - Servicemenü (Wrench icon)
- Instrumentation:**
  - Geschwindigkeit über Wasser:** 0 Knoten (Speedometer)
  - Kompass:** Shows magnetic heading with a needle pointing towards North (N).
  - Batterieladestatus:** A bar chart showing battery level, currently at 0%.
  - Batteriespannung:** A bar chart showing battery voltage, currently at 0V.

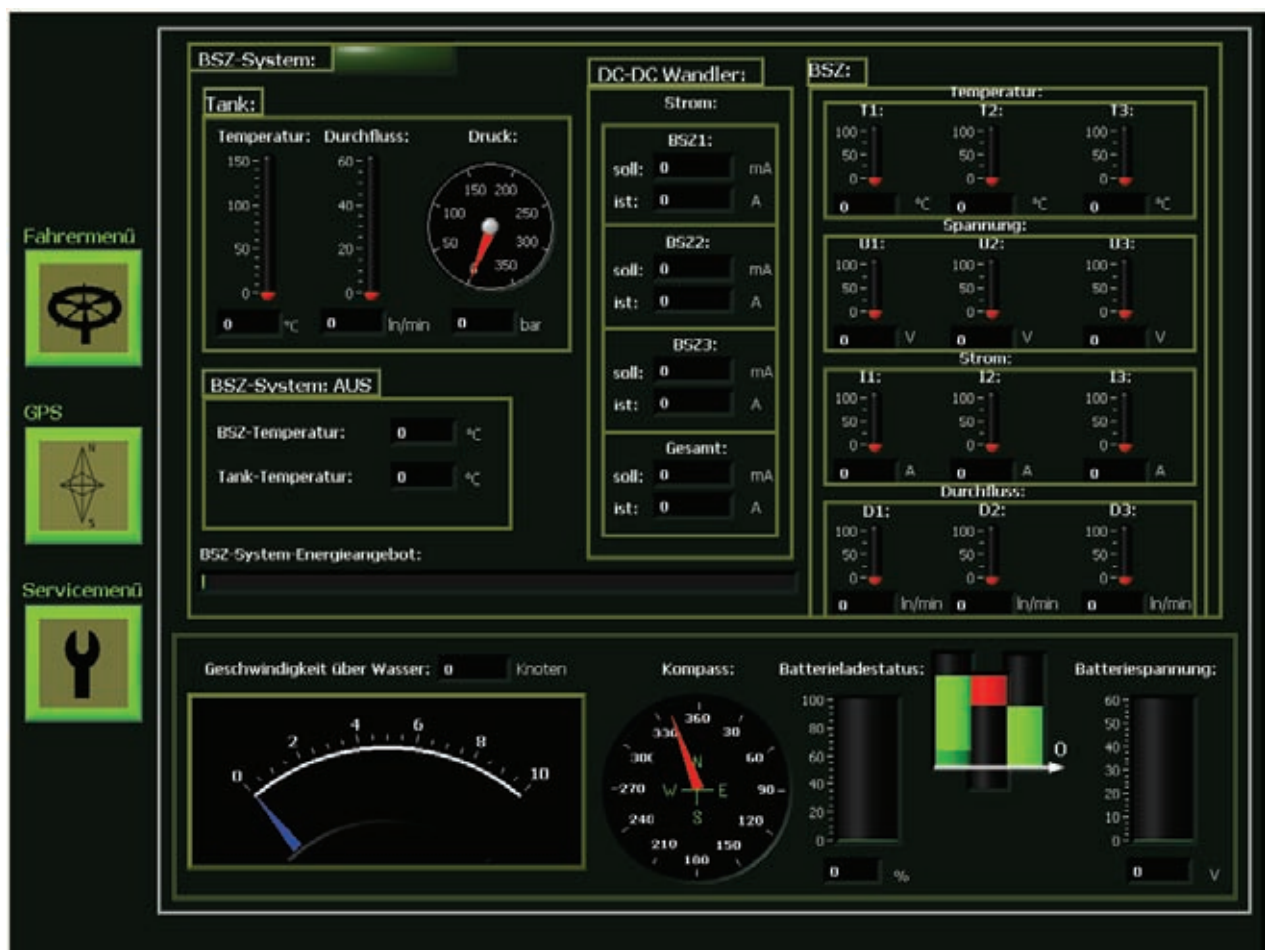


# Aufgaben des IMS



Display  
Energie-  
management  
Analyse  
Kommuni-  
kation  
Internet

- Analyse des Zusammenspiels von Brennstoff- und Solarzellen



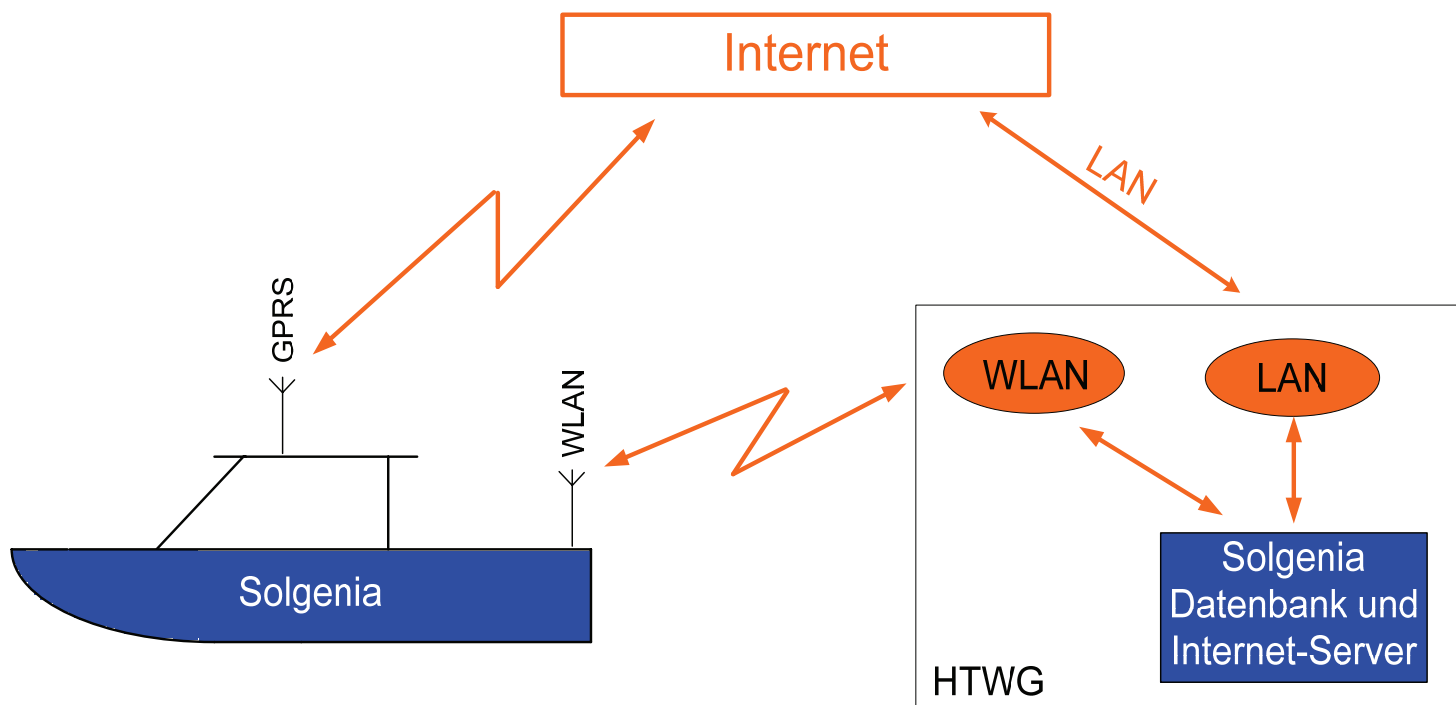


# Aufgaben des IMS



- Display
- Energie-management
- Analyse
- Kommunikation**
- Internet

- Kommunikation zu Datenbank an HTWG





# Aufgaben des IMS



Display  
Energie-  
management  
Analyse  
Kommuni-  
kation  
**Internet**

- Visualisierung der Daten im Internet und Zugriff auf Datenbank über Internet





# Danke für Ihre Aufmerksamkeit!



Bitte besuchen Sie uns auf dem  
Brennstoffzellen-Schiff!

